



Ferskfiskordning sesongfiske og drivstofforbruk

Presentasjon referansegruppemøte
Økonomiske og miljømessige konsekvenser av
reguleringer og institusjonelle rammer

Ø. Hermansen

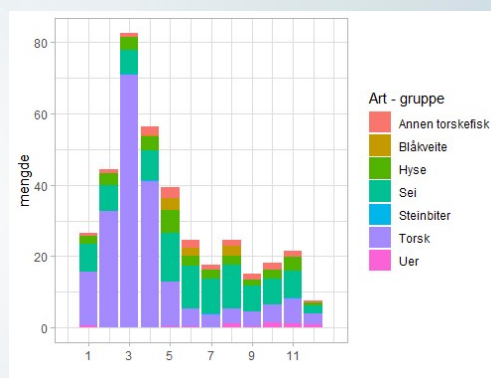
Finansiert av: Fiskeri- og havbruksnæringens forskningsfinansiering (FHF)



2

Sesongvirkemidler torsk – historikk

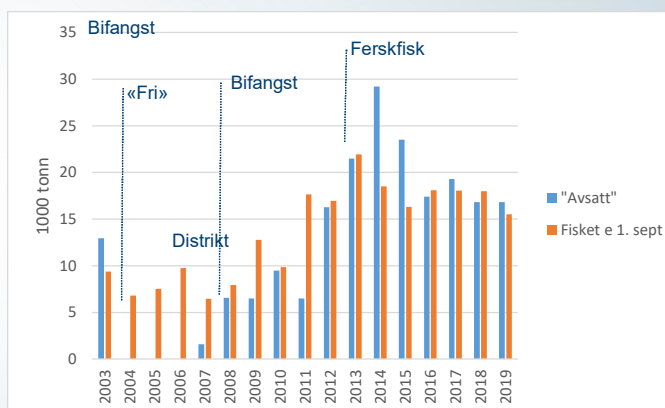
- Sesongintensiteten problematisk hvitfisk
- Mange virkemidler
 - Bifangstregler frem til og med 2003
 - «Fri» tilpasning 2004-2007
 - Distriktskvoteordning i 2006 og 2007
 - Ny bifangstordning i 2008 - ferskfiskstrategien
 - 2013 Ferskfiskordninga – noe mer fleksibel



3

Avsetning og fangst, 2003–2019

- Avsetningene har variert
- Årene med 0 avsetning ga liten fangst
- Relativt samsvar mellom avsetning og fangst sent på året
- Her etter 1.sept



Presentasjon for referansegruppemøte

27 august 2020

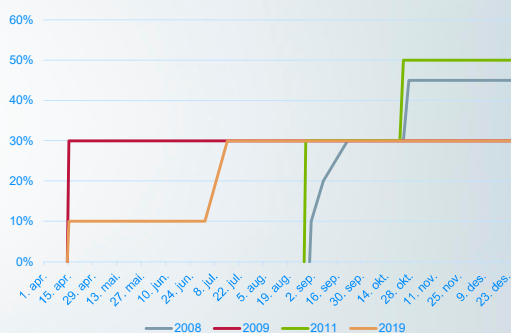
4



4

Kvotetillegg og justeringer

- Betydelige variasjoner
- Oppstart
 - 2008: Sept
 - 2009: Apr
 - Veksling
 - 2015: Apr
 - 2016-2018: Mai
 - 2019/20: mid apr
 - 10% tidlig
 - 30% senere



Presentasjon for referansegruppemøte

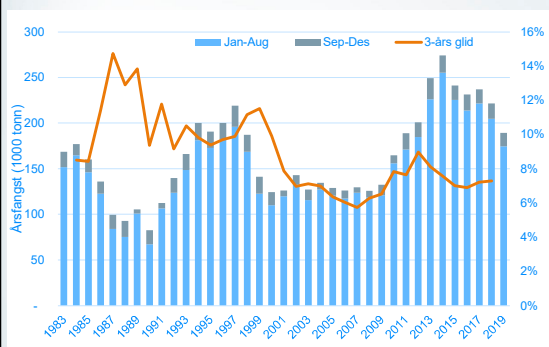
27 august 2020

5



5

Hvor stor andel utenom sesong?



- Litt langt tilbakeblikk
 - Data bare for høsten
- Kvotene har variert
- Andelen høst redusert
 - Høy under «fritt» fiske ca 14%
 - Redusert med fartøyskvote
 - Øker noe når TAC øker
 - Redusert når TAC går ned til bare 6% ca 2005
- Viss økning de siste 10-år
 - TAC økte først, falt siden
 - Avsetning høst øker, og holdt stabil til tross for TAC-nedgang

Presentasjon for referansegruppemøte

27 august 2020

6



6

- Ser på juni-des
- Økt andel utenom sesong de siste årene
 - Fra ca 9% til 13-14
 - Til tross for at TAC ned
 - jevn over tid – 2% per mnd
- Opprettholdt avsetning forklarer økningen
- FiDir også bedre til å avvikle fisket



Presentasjon for referansegruppemøte

27 august 2020

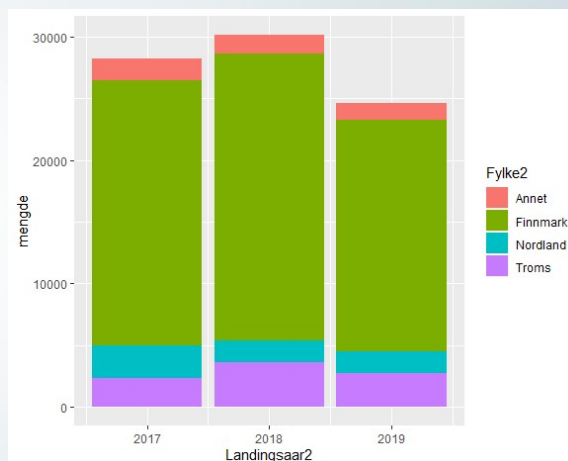
7



7

Noen områder større effekt

- Finnmark mottar store deler av landingene utenom «sesong»
- Her torsk



Presentasjon for referansegruppemøte

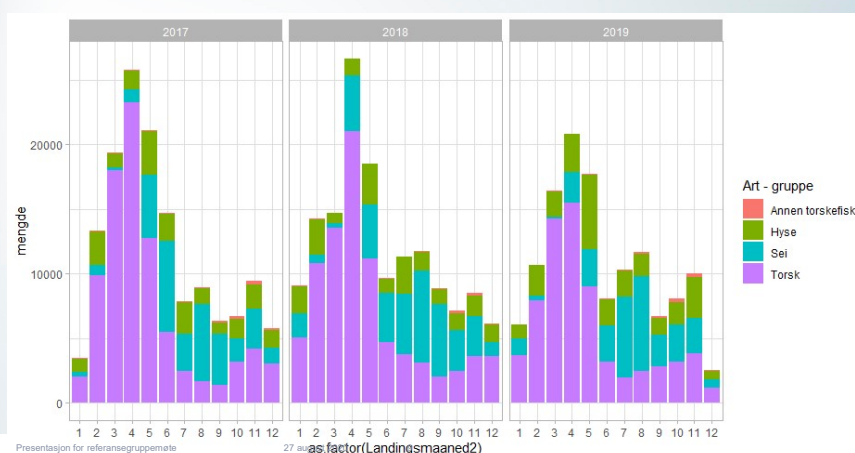
27 august 2020

8

8

Finnmark – inkl annen hvitfisk

- Og her er landingsmønsteret langt jevnere

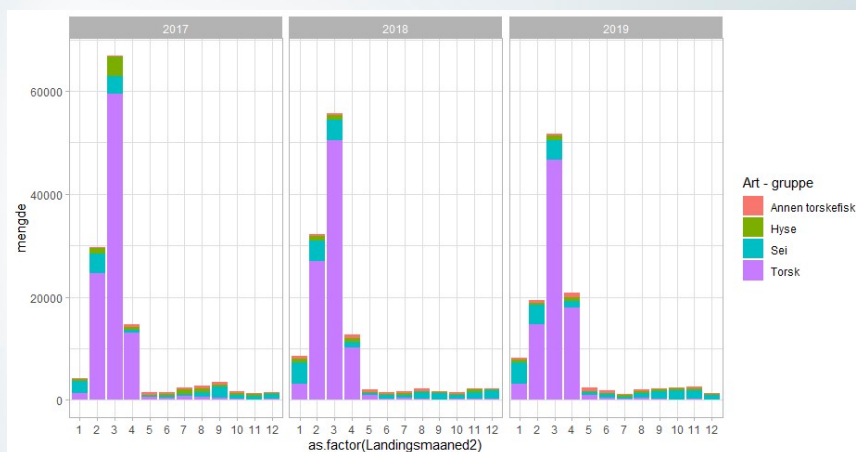


Presentasjon for referansegruppemøte

27 august 2020

9

Nordland til sammenligning



Presentasjon for referansegruppemøte

27 august 2020

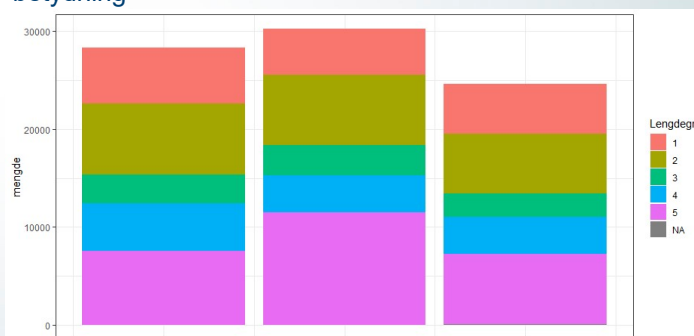
10



10

Hvilke fartøygrupper bidrar

- Alle er betydelig representert
- Bare torsk
 - Lengdegr 5, >28 m har størst betydning



Presentasjon for referansegruppemøte

2017

27 august 2020

Laringsaar2

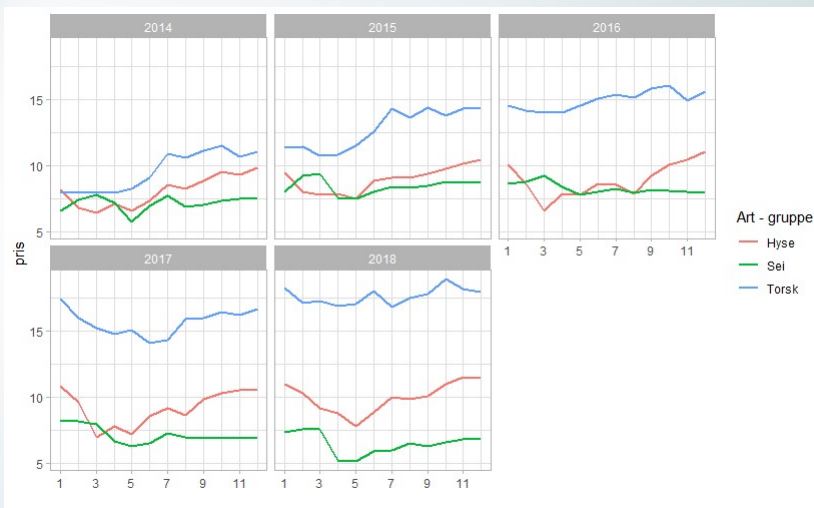
2018

2019



11

Er det prisforskjellen som driver?



Presentasjon for referansegruppemøte

27 august 2020

12



12

Oppsummering

- Ferskfiskordningen bidrar til utjevning
- Finnmark drar stor nytte
- Alle størrelsesgrupper bidrar, men de største mest
- Flere områder?
- Ikke tatt for oss problematikk rundt kysttorsk
- Incentivproblematikk
 - Dårlig kvalitet
 - Småfisk
 - Arter med liten verdi
- Vanskelig å finne gode data
 - Størrelse kan undersøkes

Presentasjon for referansegruppemøte

27 august 2020

13



13

Drivstofforbruk utenom sesong

- Hva er forskjellen i forbruk
- Ikke data for drivstoff
 - Noen fartøy har kanskje detaljerte forbruksmålinger – hvilke?
- Modell for drivstofforbruk pr kg
- Drivere
 - Gange til/fra felt
 - Fangstaktivitet
 - Fangstmengde
 - Andre?
- Ulik fangstsammensetning
 - Vanskelig å generalisere

Presentasjon for referansegruppemøte

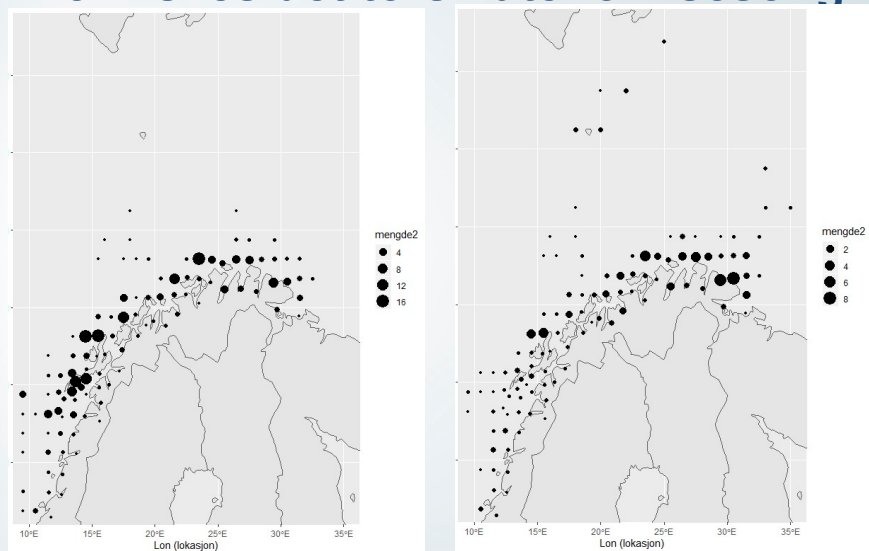
27 august 2020

15



15

Hvor fiskes det torsk utenom sesong



Presentasjon for referansegruppemøte

27 august 2020

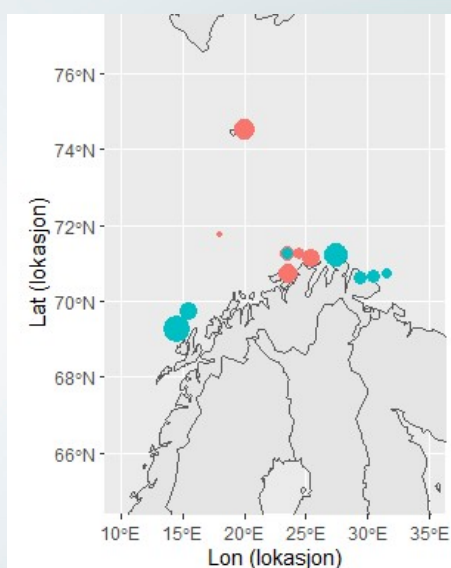
16



16

Eksempelfartøy

- 27,4 m kombinert snurrevad/garn/not
- 1000 Hk
- Her hvitfisk m snurrevad
- Sesong i Vesterålen og Ø-Finnmark
- Utenom sesong V-Finnmark og Bjørnøya



Presentasjon for referansegruppemøte

27 august 2020

17



17

Modell

- Gange til felt –
 - Avstand fiskemottak og første fangstlokasjon
 - Driver: Andel av HK, fart, forbruk pr hk/time, TE?
 - Her antatt 60 l/time og 10 kn
- Fangstaktivitet
 - ERS-varighet hal
 - Driver: Andel av HK? TE?
 - Antatt 85 liter per time
- Tid på feltet
 - ERS første og siste hal
 - Antatt 60 l/time
- Gange fra felt,
 - antatt 100 l/time
- Total fangst
 - ERS-data

Presentasjon for referansegruppemøte

27 august 2020

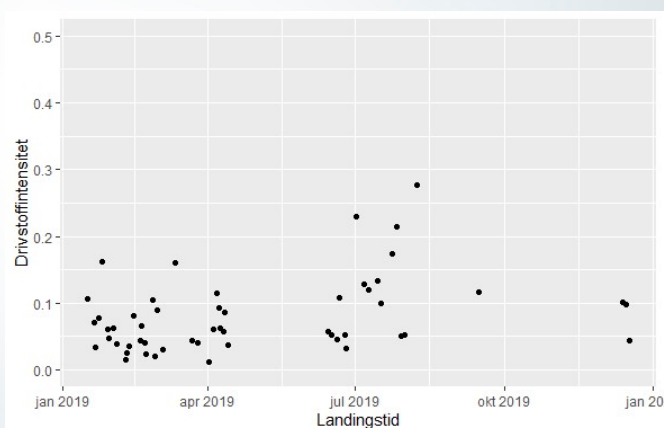
18



18

Drivstoffintensitet over tid

- For hver sluttseddel
- Betydelig variasjon



Presentasjon for referansegruppemøte

27 august 2020

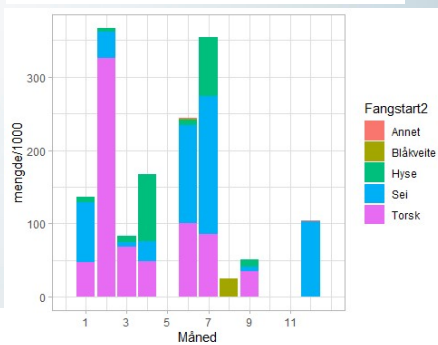
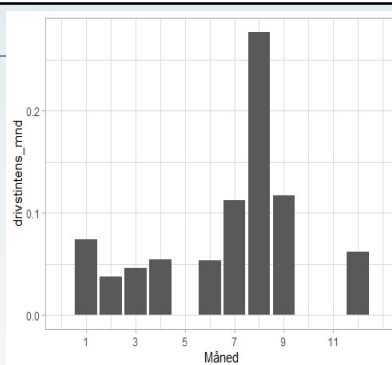
19



19

Drivstoffintensitet

- OBS: Modellresultater
- Om lag 0,05 l/kg i sesong
- Om lag 0,1 l/kg sommer
- Desember som sesong
- Bjørnøya i juli og sept
 - Komb med V-Finnm juli
- Blåkveite august



Presentasjon for referansegruppemøte

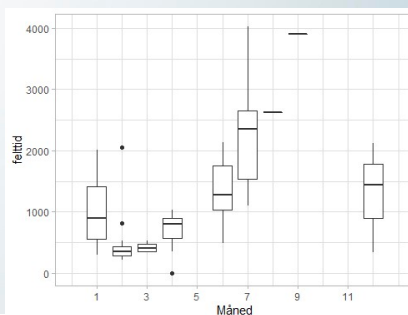
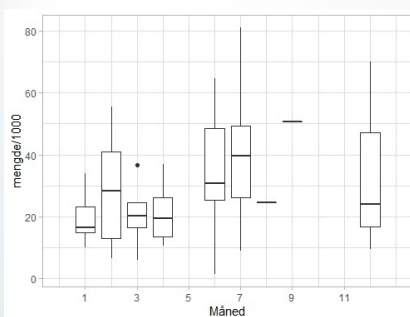
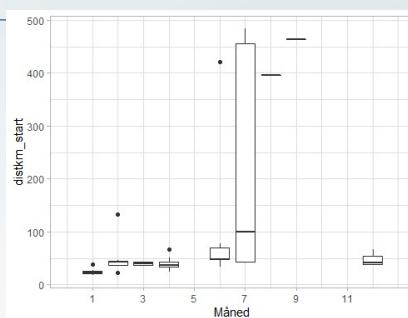
27 august 2020

20

20

Hvorfor?

- Ikke fangst per landing
 - Høyere om sommeren
- Avstand til feltet
- Lengre fisketid



Presentasjon for referansegruppemøte

27 august 2020

21



21



Takk for oppmerksomheten

www.nofima.no

23